

# 20 Jahre seelsam

ökumenische seelsorge  
für menschen mit beeinträchtigung



Seelsam – Balsam für die Seele!

Was heisst das?

Was brauchst du?

Was möchtest du?

Wir spielen, feiern, tanzen, singen

gehen in den Ausgang zusammen

machen Lager und Ausflüge, und und und...

Wir haben Zeit und Entdeckungsfreude, Musse und Abenteuerlust.

Wir vernetzen, schaffen Kontakte und fördern Beziehungen.

Wir verstehen unser kirchliches Angebot als Ergänzung zu den anderen Organisationen im Behindertenwesen, ausgerichtet auf spirituelle Bedürfnisse.

Erfahren Sie mehr zu unserer Arbeit unter [www.seelsam.ch](http://www.seelsam.ch)

 **seelsam**  
ökumenische seelsorge  
für menschen mit behinderung

Bundesstrasse 15

6300 Zug

Spendenkonto: PC 60-674664-8

IBAN CH40 0900 0000 6067 4664 8



# 20 Jahre seelsam

Je langsamer desto achtsamer  
Je eingeschränkter desto kreativer  
Je falscher desto richtiger  
Je diverser desto lebendiger  
Je weniger Grenze desto mehr Liebe  
Wer anders geht kommt anders an

**Happy  
seelsam 20 Jahre  
für Menschen mit Beeinträchtigung**

**Jubiläumsfest am Samstag 18. September 2021 in Zug**

Ab 11.15 Uhr Eintreffen und Apéro im ref. Kirchenzentrum Zug

Ab 12.00 Uhr gemeinsames Festessen

Ab 13.00 Uhr Begegnungen mit Politikerinnen und Politikern

Theater zuwebeSpiel, Spass und Quiz

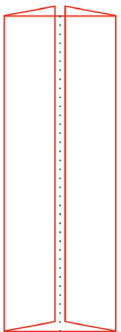
Musikalische Unterhaltung mit **Girovaganti**

15.15 Uhr ökumenischer Gottesdienst mit Musik und Gesang

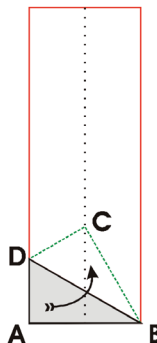
16.15 Uhr Abschlussaktion und etwas auf den Weg

**Wer möchte mich falten?  
Nimm ein A4 Blatt und los gehts...**

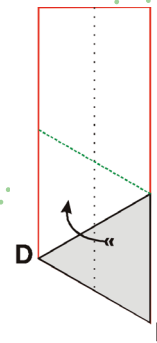
**Wir laden Sie herzlich ein, mit uns zu feiern.  
Anmeldung bis 6. September 2021 an [www.seelsam.ch](http://www.seelsam.ch)**



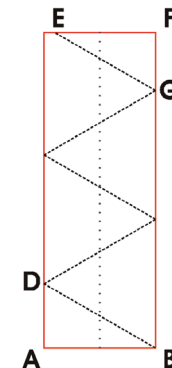
Falten Sie das A4 Blatt der Länge nach so, dass vier gleich breite Parallelstreifen entstehen. Dann klappen Sie die beiden äußeren Viertelstreifen nach innen, so dass de facto ein der Länge nach halbiertes A4 Blatt vor Ihnen liegt.



Jetzt falten Sie die Ecke A so nach oben, dass diese auf der Mittellinie zu liegen kommt, auf dem Punkt C.



Nun längs der Kante DC falten, so dass die Ecke B auf der Kante AD zu liegen kommt. Diesen Vorgang wiederholen Sie noch zweimal.



Wenn Sie das Blatt wieder auffalten, erkennen Sie vier gleichseitige Dreiecke, sowie zwei Randedreiecke ABD und EFG. Falten Sie nun längs der durch das Falten erzielten Knicke und befestigen Sie es mit zwei Klebstreifen. Fertig!