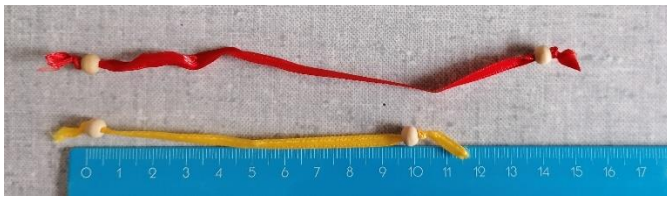


Anleitung



1. Das Satinband in ein 15 cm und zwei 5 cm lange Stücke schneiden. An jedes Ende der Bänder eine Holzperle auffädeln und verknüpfen. Das kürzere Band werden die Ärmchen. Das lange Stück sind die Beinchen.
2. Einen ca. 50 cm lange Nylonfaden einfädeln und das Ende mit einer kleinen Holzperle verknüpfen.
3. Alle einzelnen Teile auswählen und der Reihe nach auf die Arbeitsfläche legen.
4. Nylonfaden mit Holzperle, langes Band für die Beine, Nespressokapsel, kurzes Band für die Arme, Filzblume als Halskrause, Holzperle für den Kopf, Kunstblüte als Hut (am besten die Kunstblüte auseinander nehmen, damit sie besser aufgefädelt werden kann).



5. Beim Auffädeln der Bänder bitte darauf achten, dass der Faden mittig durchgezogen wird, damit die Arme und Beine gleich lang werden.
6. Nun den Faden auf der Kunstblüte fest anziehen und mit einem Rückstich auf der Blüte verknüpfen. Dies ist je nach Blüte ziemlich streng, vielleicht hilft da deine Mutter oder dein Vater.
7. Jetzt könnt ihr noch ein Gesichtchen malen, wenn ihr mögt und fertig ist euer Blumenkind. Findet einen Platz in der Wohnung oder draussen und hängt es auf!